

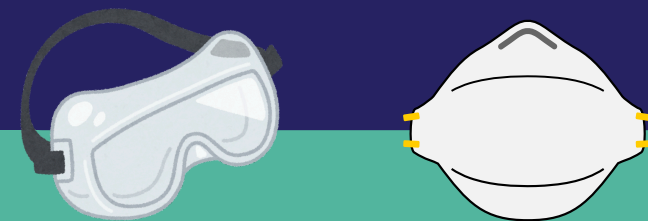
# EVITAȚI EXPUNEREA LA BIOCIDЕ UTILIZÂND ECHIPAMENT DE PROTECȚIE

Chiar și „produsele naturale” sau cele cu toxicitate scăzută pot fi dăunătoare dacă o persoană este expusă la acestea. De aceea, este necesar să purtați echipament de protecție când lucrați cu biocide. Diferite produse pot necesita echipamente de protecție diferite. Citiți cu atenție instrucțiunile de utilizare înainte de aplicarea biocidelor.

- Îmbrăcați de fiecare dată haine cu mâneci lungi și pantaloni lungi
- Spălați hainele contaminate separat de alte haine
- Purtați pălărie sau șapcă



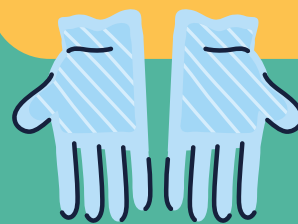
- Utilizați ochelari de protecție
- Curățați imediat ochelarii contaminați
- Dacă este necesar, purtați mască de protecție



- Purtați pantofi sau cizme de protecție
- Încălțăminte ușor de curățat limitează contaminarea secundară cu biocide



- Utilizați mănuși de protecție adecvate
- Asigurați-vă că mănușile nu sunt rupte sau găurite
- Fiecare tip de mănuși oferă un anumit grad de protecție
- Nu refolosiți mănușile de unică utilizare



[insp.gov.ro](http://insp.gov.ro)

## DE REȚINUT:

- Respectați întotdeauna instrucțiunile de utilizare
- Nu depozitați echipamentul de protecție alături de hainele personale
- Nu depozitați echipamentul de protecție în același loc cu biocidele
- Spălați echipamentul de protecție separat de alte haine



Institutul  
Național de  
Sănătate Publică



MINISTERUL  
SĂNĂȚĂȚII